

HNO

ENT



Inhaltsverzeichnis

03	Endoskope
09	Zubehör
17	Reinigung und Desinfektion

Index

03	<i>Endoscopes</i>
09	<i>Accessories</i>
17	<i>Cleaning and Disinfection</i>

Maßeinheiten

Measurements

Millimeter / *Millimetre*

Inch	1 inch	= 25,4 mm
	1 mm	= 0,039 inch

French	1 Fr.	= 0,33 mm
	1 mm	= 3,0 Fr.

Charrière	1 Charr.	= 0,33 mm
	1 mm	= 3,0 Charr

Endoskope

Endoscopes



Technische Merkmale *Technical Features*

- **Perfektes, ergonomisches Design**
Perfect, ergonomic design
- **Hergestellt aus korrosionsfreiem Edelstahl**
Made of non-corrosive stainless steel
- **Autoklavierbar (134°C/273°F) nur starre Optiken - flexible Endoskope max. 60 °C**
Autoclavable (134°C/273°F) only rigid optics - flexible endoscopes max. 60°C
- **Extrem widerstandsfähig & beständig**
Extremely resistant & durable
- **Distale & proximale Decklinsen aus Saphirglas hergestellt > Kratzresistent!**
Distal & proximal lenses are made of Sapphire glass > scratch resistant!
- **Verzerrungsfreies & kristallklares Bild**
Distortion-free & crystal clear image
- **Mechanische Komponenten & Verbindungen sind lasergeschweißt oder geklebt**
Mechanical components & connections are laser-welded or glued
- **Kompatibel auch mit anderen Herstellern**
Compatible also with other brands
- **Verschiedene Blickrichtungen farblich klar gekennzeichnet**
Various viewing directions clearly marked with colour-codes
- **2 Jahre Garantie**
2 years guarantee
- **Exzellenter Reparatur- & Kundendienst-Service**
Excellent repair & after sales service

Endoskope, starr
Endoscopes, rigid

Laryngoskope

Laryngoscopes

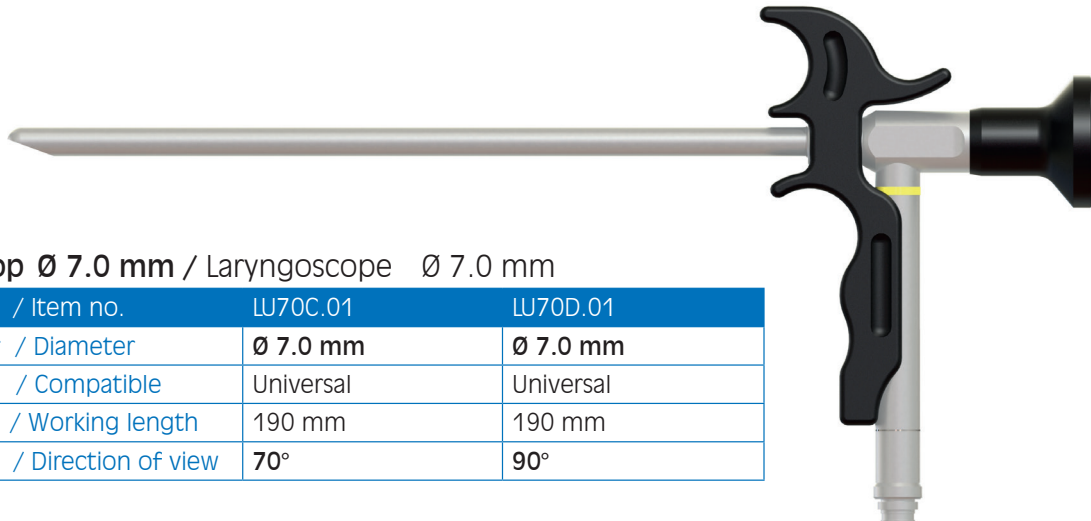


Technische Daten

Technical Data

Laryngoskop Ø 4.0 mm / Laryngoscope Ø 4.0 mm

Artikel Nr. / Item no.	LS40CUD.01	LS40DUD.01
Durchmesser / Diameter	Ø 4.0 mm	Ø 4.0 mm
Kompatibel / Compatible	Storz®	Storz®
Nutzlänge / Working length	175 mm	175 mm
Blickrichtung / Direction of view	70°	90°



Laryngoskop Ø 7.0 mm / Laryngoscope Ø 7.0 mm

Artikel Nr. / Item no.	LU70C.01	LU70D.01
Durchmesser / Diameter	Ø 7.0 mm	Ø 7.0 mm
Kompatibel / Compatible	Universal	Universal
Nutzlänge / Working length	190 mm	190 mm
Blickrichtung / Direction of view	70°	90°

Laryngoskop Ø 10.0 mm / Laryngoscope Ø 10.0 mm

Artikel Nr. / Item no.	LU100C.01	LU100D.01
Durchmesser / Diameter	Ø 10.0 mm	Ø 10.0 mm
Kompatibel / Compatible	Universal	Universal
Nutzlänge / Working length	190 mm	190 mm
Blickrichtung / Direction of view	70°	90°

Otoskope Otoscopies



Technische Daten Technical Data

Otoskop **Ø 2.8 mm** / **Otoscope** **Ø 2.8 mm**

Artikel Nr. / Item no.	OS28A.01	OS28B.01
Durchmesser / Diameter	Ø 2.8 mm	Ø 2.8 mm
Kompatibel / Compatible	Storz®	Storz®
Nutzlänge / Working length	50 mm	50 mm
Blickrichtung / Direction of view	0°	30°

Otoskop **Ø 4.0 mm** / **Otoscope** **Ø 4.0 mm**

Artikel Nr. / Item no.	OS40A.01	OS40B.01
Durchmesser / Diameter	Ø 4.0 mm	Ø 4.0 mm
Kompatibel / Compatible	Storz®	Storz®
Nutzlänge / Working length	50 mm	50 mm
Blickrichtung / Direction of view	0°	30°

Endoskope, starr
Endoscopes, rigid

Sinuskope

Sinusscopes



Technische Daten

Technical Data

Sinuskop **Ø 1.9 mm** / **Sinuscope** **Ø 1.9 mm**

Artikel Nr. / Item no.	SS19A.01
Durchmesser / Diameter	Ø 1.9 mm
Kompatibel / Compatible	Storz®
Nutzlänge / Working length	110 mm
Blickrichtung / Direction of view	0°

Artikel Nr. / Item no.	SS19B.01
Durchmesser / Diameter	Ø 1.9 mm
Kompatibel / Compatible	Storz®
Nutzlänge / Working length	110 mm
Blickrichtung / Direction of view	30°

Sinuskop **Ø 2.8 mm** / **Sinuscope** **Ø 2.8 mm**

Artikel Nr. / Item no.	SS28A.01	SS28A.02	SS28A.03
Durchmesser / Diameter	Ø 2.8 mm	Ø 2.8 mm	Ø 2.8 mm
Kompatibel / Compatible	Storz®	Storz®	Storz®
Nutzlänge / Working length	175 mm	110 mm	140 mm
Blickrichtung / Direction of view	0°	0°	0°

Artikel Nr. / Item no.	SS28B.01	SS28B.02	SS28B.03
Durchmesser / Diameter	Ø 2.8 mm	Ø 2.8 mm	Ø 2.8 mm
Kompatibel / Compatible	Storz®	Storz®	Storz®
Nutzlänge / Working length	175 mm	110 mm	140 mm
Blickrichtung / Direction of view	30°	30°	30°

Sinuskop **Ø 4.0 mm** / **Sinuscope** **Ø 4.0 mm**

Artikel Nr. / Item no.	SS40A.01	SS40B.01	SS40C.01
Durchmesser / Diameter	Ø 4.0 mm	Ø 4.0 mm	Ø 4.0 mm
Kompatibel / Compatible	Storz®	Storz®	Storz®
Nutzlänge / Working length	175 mm	175 mm	175 mm
Blickrichtung / Direction of view	0°	30°	70°

Artikel Nr. / Item no.	SS40D.01	SS40G.01
Durchmesser / Diameter	Ø 4.0 mm	Ø 4.0 mm
Kompatibel / Compatible	Storz®	Storz®
Nutzlänge / Working length	175 mm	175 mm
Blickrichtung / Direction of view	90°	45°

Flexibles Naso-Pharyngo-Laryngoskop

Flexible Naso-Pharyngo-Laryngoscope



Technische Daten

Technical Data

ohne Arbeitskanal
without working channel

Artikel Nr. / Item no.	FNS2200.01	FNS2800.01	FNS3200.01	FNS3400.01
Einführschlauch / Insertion tube	Ø 2.2 mm	Ø 2.8 mm	Ø 3.2 mm	Ø 3.4 mm
Nutzlänge / Working length	300 mm	300 mm	300 mm	300 mm
Öffnungswinkel / Field of view	85°	85°	85°	85°
Abwinklung auf/ab/ Angulation up/down	160°/160°	160°/160°	160°/160°	160°/160°
Arbeitskanal / Working channel	-	-	-	-
Bildpunkte / Pixel	9.000	21.000	21.000	21.000
Tiefenschärfe / Field of depth	3 - 50 mm	3 - 50 mm	3 - 50 mm	3 - 50 mm

mit Arbeitskanal
with working channel

Artikel Nr. / Item no.	FNS2812.01	FNS3814.01
Einführschlauch / Insertion tube	Ø 2.8 mm	Ø 3.8 mm
Nutzlänge / Working length	300 mm	300 mm
Öffnungswinkel / Field of view	85°	85°
Abwinklung auf/ab/ Angulation up/down	160°/160°	160°/160°
Arbeitskanal / Working channel	Ø 1.2 mm	Ø 1.4 mm
Bildpunkte / Pixel	9.000	21.000
Tiefenschärfe / Field of depth	3 - 50 mm	3 - 50 mm

Zubehör / accessories	In der Lieferung enthalten / including delivery	Artikel Nr. / Item no.
Dichtigkeitstester / Leak tester	✓	200.00040.02
ETO-Kappe / ETO-Cap	✓	200.02421.00
Reinigungsbürste / Cleaning brush	-	VTL/EDB-120-02
Biopsieventil / Biopsy valve	-	VTL/BP02S

Lichtleitkabel

Light guide cable



Lichtleitkabel / Light Guide Cable

Bild / Picture	Artikelnummer / Item No.	Durchmesser / Diameter	Farbe / Colour	VE / PU
	LC351800	Ø 3,5mm x 1800mm		1Stk/pc
	LC351800S	Ø 3,5mm x 1800mm, Input plug curved 90°		1Stk/pc
	LC352300	Ø 3,5mm x 2300mm		1Stk/pc
	LC353000	Ø 3,5mm x 3000mm		1Stk/pc
	LC481800	Ø 4,8mm x 1800mm		1Stk/pc
	LC482300	Ø 4,8mm x 2300mm		1Stk/pc
	LC483000	Ø 4,8mm x 3000mm		1Stk/pc

Adapter / Adapter

Bild / Picture	Artikelnummer / Item No.	Beschreibung / Description	Kompatibel / Compatibel	VE / PU
	LCIS	Adapter LE / Adapter LE	Storz®	1Stk/pc
	LCIW	Adapter LE / Adapter LE	Wolf®	1Stk/pc
	LCIO	Adapter LE / Adapter LE	Olympus®	1Stk/pc
	LCOSO	Adapter LA / Adapter LA	Storz® / Olympus®	1Stk/pc
	LCOW	Adapter LA / Adapter LA	Wolf®	1Stk/pc
	LCIP	Adapter LE / Adapter LE	Pentax®	1Stk/pc

Mini PortLed Mobile Lichtquelle / Mobile Light Source




- ✓ 5 Einstellbare Helligkeitsstufen /
5 Adjustable brightness levels
- ✓ Wasserdicht / Water resistant
- ✓ Inkl. magnetischem USB Ladechip /
Incl. USB-Magnetic chip

Technische Daten Technical Data



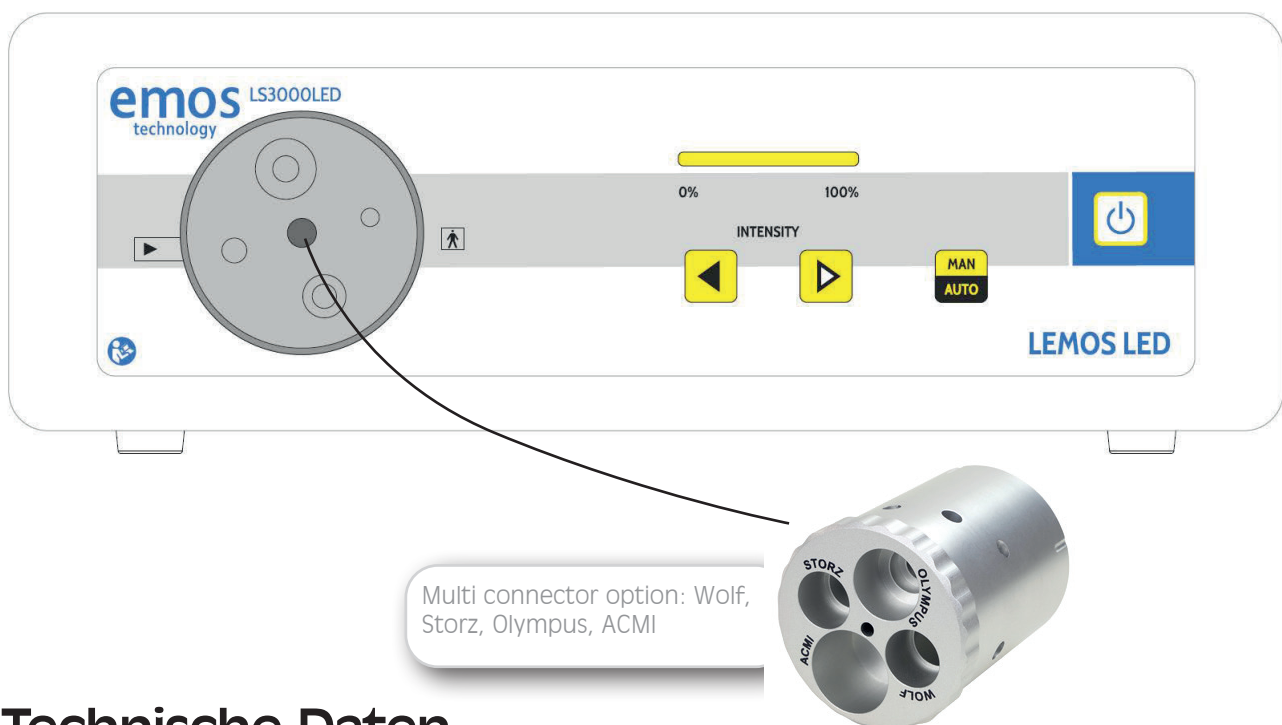
Model	/ Model	Mini PortLed	Mini PortLed
Kompatibel	/ Compatible	Wolf®	Storz® - Olympus®
Größe	/ Length	63 mm x 21 mm	63 mm x 21 mm
Gewicht	/ Weight	51g inkl. Lithium-Ionen Akku / 51g including Lithium-ion recharge- able battery	51g inkl. Lithium-Ionen Akku / 51g including Lithium-ion recharge- able battery
Watt	/ Watt	10 Watt	10 Watt
Helligkeit	/ Brightness	Max 1000 Lumen / Max 1000 lumen	Max 1000 Lumen / Max 1000 lumen
Zubehör	/ Accessories	Inkl. magnetischem Ladekabel / Including USB-Magnetic charging Clip	Inkl. magnetischem Ladekabel / Including USB-Magnetic charging Clip
Artikelnummer	/ Item no.	200.02531.02	200.02531.03

Optionales Zubehör / Optional accessories

	370.00362.00	Reinigungsadapter für Mini PortLed / Cleaning adapter for Mini PortLed
---	--------------	---

LED Lichtquelle

LED light source



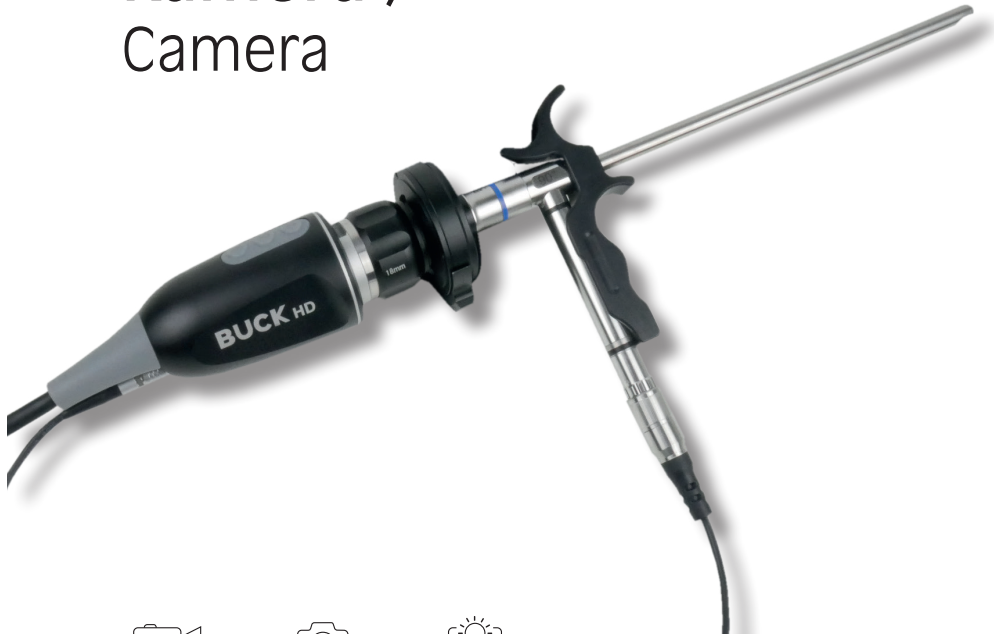
Technische Daten

Technical Data

Model	/ Model	LED Lichtquelle / LED Light Source
Beschreibung	/ Description	CRI 70, ca. 6500K, automatische Lichtstärkeregelung / CRI 70, approx. 6500K, automatic light intensity control
Artikelnummer	/ Item no.	LS3000LED

Endoskope, Zubehör Endoscopes, accessories

Kamera / Camera



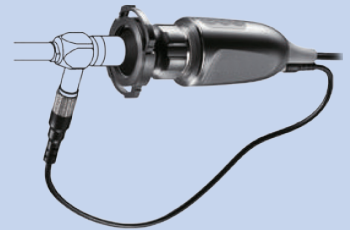
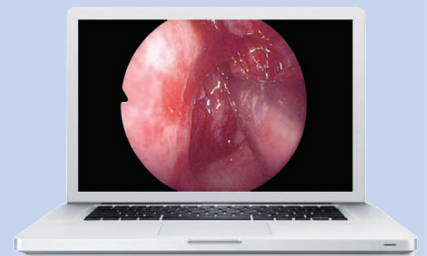
LIGHTING

Technische Daten Technical Data

BUCK HD CAM	
Bildsensor / Image sensor	2 Millionen Pixel / 2 Million pixel
Anschluss / Interface	USB3.0
Gewicht / Weight	190±10g
Video Format / Video format	1920*1080@30fps
Licht / Light	Integriert / integrated
Kabellänge / Cable length	3 m
Schutzklasse / Waterproof level	IPX8
Optischer Anschluss / Optical interface	Laufwerk C / C-Mount
Betriebssystem / Operating system	Windows
Artikel Nr. / Item no.	BUCK HD CAM

Kombination mit Laptop / Configuration for mobility

BUCK HD Cam + Laptop



Hohe Bildauflösung /
High image resolution



Mobil /
Portable



Plug and Play



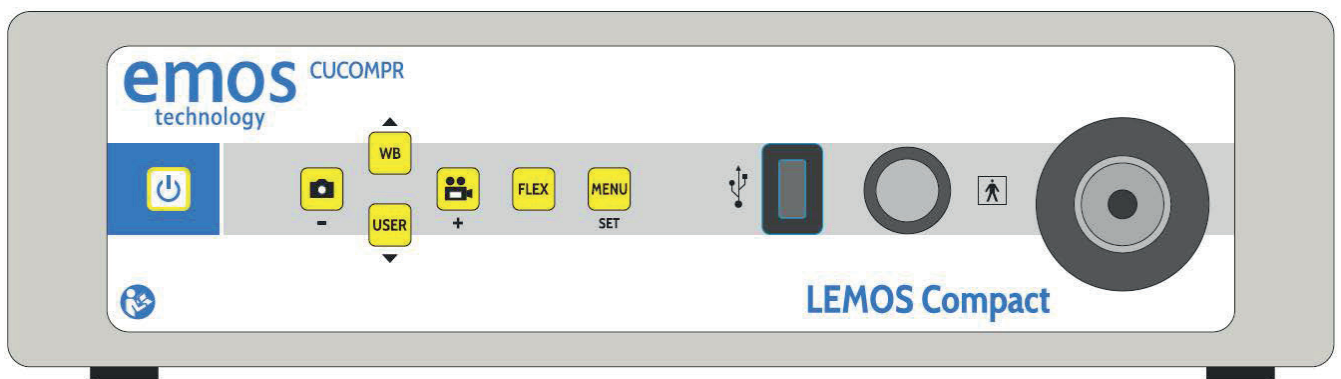
Wasserdicht /
Waterproof



Inkl. Software /
Incl. software

LEMOS Kompakt Camera

LEMOS Compact Camera



Technische Daten

Technical Data

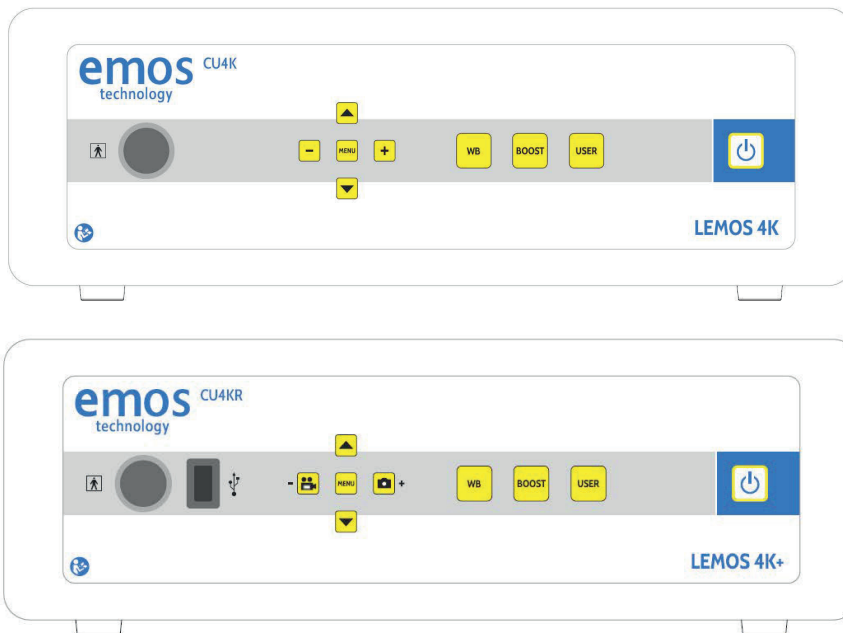
Model / Model	LEMOS Kompakt Kamera / LEMOS Compact Camera
Beschreibung / Description	LED Lichtquelle, Full HD Kamera, 1080p mit Aufnahmesystem, inkl. Kamerakopf / LED light source, Full HD Camera, 1080p with recording system including camera head
Artikelnummer / Item no.	CUCOMPR



Kamera / Camera

Kamerakopf mit Funktionsknöpfen /
Gewicht: max 180g / Größe: Ø 38 mm, Länge = 79 mm (ohne Knick-schutz) /
Camera head with push buttons /
Weight: approx. 180 g / Size: Ø 38 mm, length = 79 mm (without bending sleeve)

LEMOS 4K Kamera / LEMOS 4K Camera

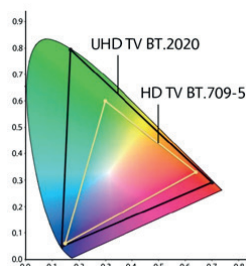


Model / Model	LEMOS 4K Kamera / LEMOS 4k Camera
Beschreibung / Description	4k UHD Kamera 3-MOS Lichtquelle, Full HD Kamera, 1080p mit Aufnahmesystem, inkl. Kamerakopf / 4k UHD camera 3-MOS light source, Full HD camera, 1080p with recording system, incl. camera head
Artikelnummer / Item no.	CU4KR



LEMOS 4K Kamerakopf / LEMOS 4K camera head

Seitenverhältnis: 16:9 · Bildsensor: 3x 1/3" MOS · Tauchfähig (mit angeschlossener Kappe), Gewicht: ca. 200g
 Durchmesser: 43mm Länge: 85,7mm (ohne Dichtung)
 Mit 4 Drucktasten /
 Camera head with push buttons / Weight: approx. 180 g /
 Size: Ø 38 mm, length = 79 mm (without bending sleeve)






Farbraum / Colour space

Die Kamera kann den erweiterten Farbraum BT.2020 zusätzlich zum Farbraum BT.709 für HDTV wiedergeben. (Voraussetzung ist ein BT.2020-kompatibler Monitor) /
 The camera is able to reproduce the extended color space BT.2020 in addition to the BT.709 color space for HDTV. (Prerequisite is a BT.2020 compatible monitor)

Dichtigkeitstester

Leak tester




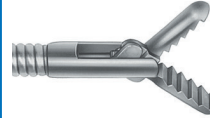
Artikelnummer / Item No.	Beschreibung / Description	Serie / Series	Adapter / Adapter
200.00040.00	Dichtigkeitstester/ Leak tester	ohne Adapter und Schlauch / without adapter and tube	
200.00040.01	Dichtigkeitstester/ Leak tester	ohne Adapter / inkl. Silikonschlauch (200.02600.00) without adapter / incl. silicone tube (200.02600.00)	
200.00040.03	Dichtigkeitstester/ Leak tester	komplett mit Adapter Pentax und Silikonschlauch / complete with Pentax adapter and silicone tube	
200.00040.04	Dichtigkeitstester/ Leak tester	komplett mit Adapter Olympus und Silikonschlauch / complete with Olympus adapter and silicone tube	
200.00040.05	Dichtigkeitstester/ Leak tester	komplett mit Adapter Fujinon und Silikonschlauch / complete with Fujinon adapter and silicone tube	

Endoskope, Zubehör
Endoscopes, accessories

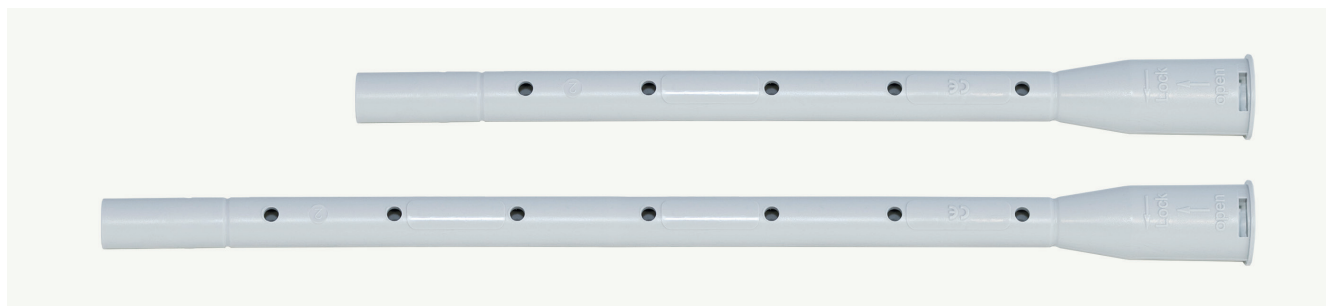
Biopsiezangen / Biopsy forceps



Biopsiezangen / Biopsy forceps

Bild / Picture	Artikelnummer / Item No.	Beschreibung / Description	Serie / Series
	AFF200-210-060	Biopsiezange / Biopsy forceps	Doppelwirkung / oval / 3 charr. flexibel / AL = 600 mm / Ø 1.0 mm / double action / oval / 3 fr. flexible / WL = 600 mm / Ø 1.0 mm
	AFF204-210-060	Fasszange / Grasping forceps	Doppelwirkung / Scheren Anwendung / flexibel / AL = 600 mm / Ø 1.0 mm / double action / scissors handling / flexible / WL = 600 mm / Ø 1.0 mm

Endoskop Schutz / Endoscope protection




Endoskop Schutzhülle / Endoscope Protection Sheath

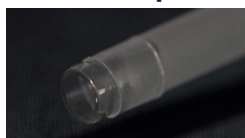
Artikelnummer / Item No.	Beschreibung / Description	Serie / Series
AEA020-000-010	Endoscope Protection Sheath / Endoscope Protection Sheath	190 mm / Storz System / grau / RAL 7035 / kein Logo / 190mm / System Storz / grey / RAL 7035 / no logo
AEA020-000-000	Endoscope Protection Sheath / Endoscope Protection Sheath	320 mm / Storz System / grau / RAL 7035 / kein Logo / 320mm / System Storz / grey / RAL 7035 / no logo

Reinigung und Desinfektion
Cleaning and Disinfection

Reinigungsbürsten / Cleaning Brush


Bild / Picture	Artikelnummer / Item No.	Beschreibung / Description	Serie / Series
	VTL/EDB-120-02	Reinigungsbürste für Arbeitskanal / Cleaning brushes for Working Channel	Ø 1,2 mm - 1.7mm / L = 120cm

Endoskopschaft / Endoscope sheath



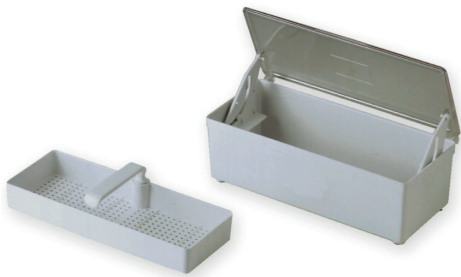
Artikelnummer / Item No.	Beschreibung / Description	Serie / Series
200.08068.00	Sterile Einweghülse für flexibles Naso-Pharyngo-Laryngoskop mit Einführschlauch / Sterile disposable sheath for flexible Naso-Pharyngo-Laryngoscope with Insertion tube	Ø 2,8 mm
200.08068.01	Sterile Einweghülse für flexibles Naso-Pharyngo-Laryngoskop mit Einführschlauch / Sterile disposable sheath for flexible Naso-Pharyngo-Laryngoscope with Insertion tube	Ø 3,2 mm und/and 3,4 mm

Biopsie-Ventil / Biopsy valve

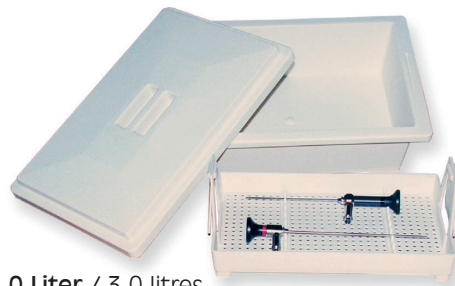
Bild / Picture	Artikelnummer / Item No.	Beschreibung / Description	Serie / Series
	VTL/BP02S	Einmal-Biopsy-Ventil schwarz, 1VE = 100 Stück / Disposal - Biopsy valve black, 1VE=100 pcs	Pentax / EMOS

Reinigung und Desinfektion Cleaning and Disinfection

Desinfektionswanne / Disinfection tray



1,5 Liter / 1,5 litres



3,0 Liter / 3,0 litres

Artikelnummer / Item No.	Beschreibung / Description	Serie / Series
35770	Desinfektionswanne, mit Einlagekorb und Deckel / Disinfection tray, with insert basket and lid	1,5 Liter / 1,5 litres
35772	Desinfektionswanne, mit Einlagekorb und Deckel / Disinfection tray, with insert basket and lid	3,0 Liter / 3,0 litres

Schülke gigasept®pearls

Bild / Picture	Artikelnummer / Item No.	Beschreibung / Description	Serie / Series
	70004015	Schülke gigasept®pearls	Instrumentendesinfektion und Reinigung, 1,5 kg / Instrument disinfection and cleaning, 1.5 kg
	70004016	Schülke gigasept®pearls	Instrumentendesinfektion und Reinigung, 6 kg / Instrument disinfection and cleaning, 6 kg

Wischtücher / Wipes

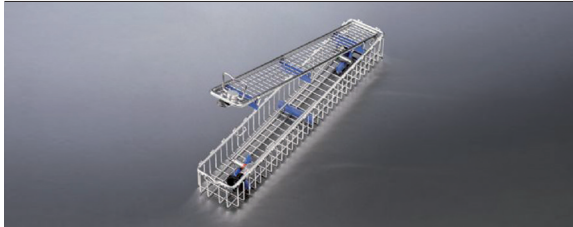
Bild / Picture	Artikelnummer / Item No.	Beschreibung / Description	Serie / Series
	WMV	Wischtücher	Multisoft Vlies weiß, extraweiche, fuselarme Spezialtücher für die Instrumentenaufbereitung, 1VE = 20 Pack á 25 Stück (=500 Stück) / Multisoft fleece white, extra-soft, low-lint special wipes for instrument reprocessing, 1PU = 20 packs of 25 (=500 pieces)

Reinigung und Desinfektion
Cleaning and Disinfection

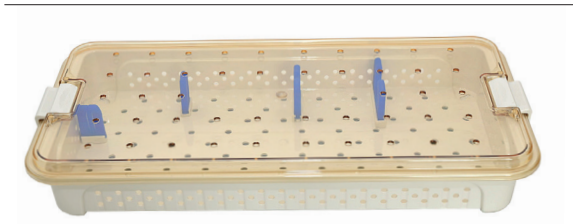
Siebkörbe / Wire basket

	Für Endoskop-Ø in mm For Endoscope-Ø in mm	Abmessung in mm (L x B x H) Dimensions in mm (l x w x h)	Material Material	Bestell-Nr. Ordering number
--	--	---	----------------------	-----------------------------------

Siebkorb für 2 Endoskope / Wire basket for two Endoscopes

	1,0 – 10,0	290 x 80 x 52	rostfreier Stahl stainless steel	74-600-050
		460 x 80 x 52		74-600-060

Siebkorb für 1 Flexibles Endoskop / Wire basket for 1 Flexible Endoscope with working channel

	ohne Arbeitskanal / without working channel	500 x 230 x 70	Plastik plastic	H49-70
	mit Arbeitskanal / with working channel	500 x 230 x 70		H49-70-W

emos

technology

EMOS Technology GmbH
Gewerbestr. 10
D-88636 Illmensee

fon +49 (0) 75 58 / 93 82 78 - 0
fax +49 (0) 75 58 / 93 82 78 - 55

E-Mail: info@emostechnology.com
www.emostechnology.com

